

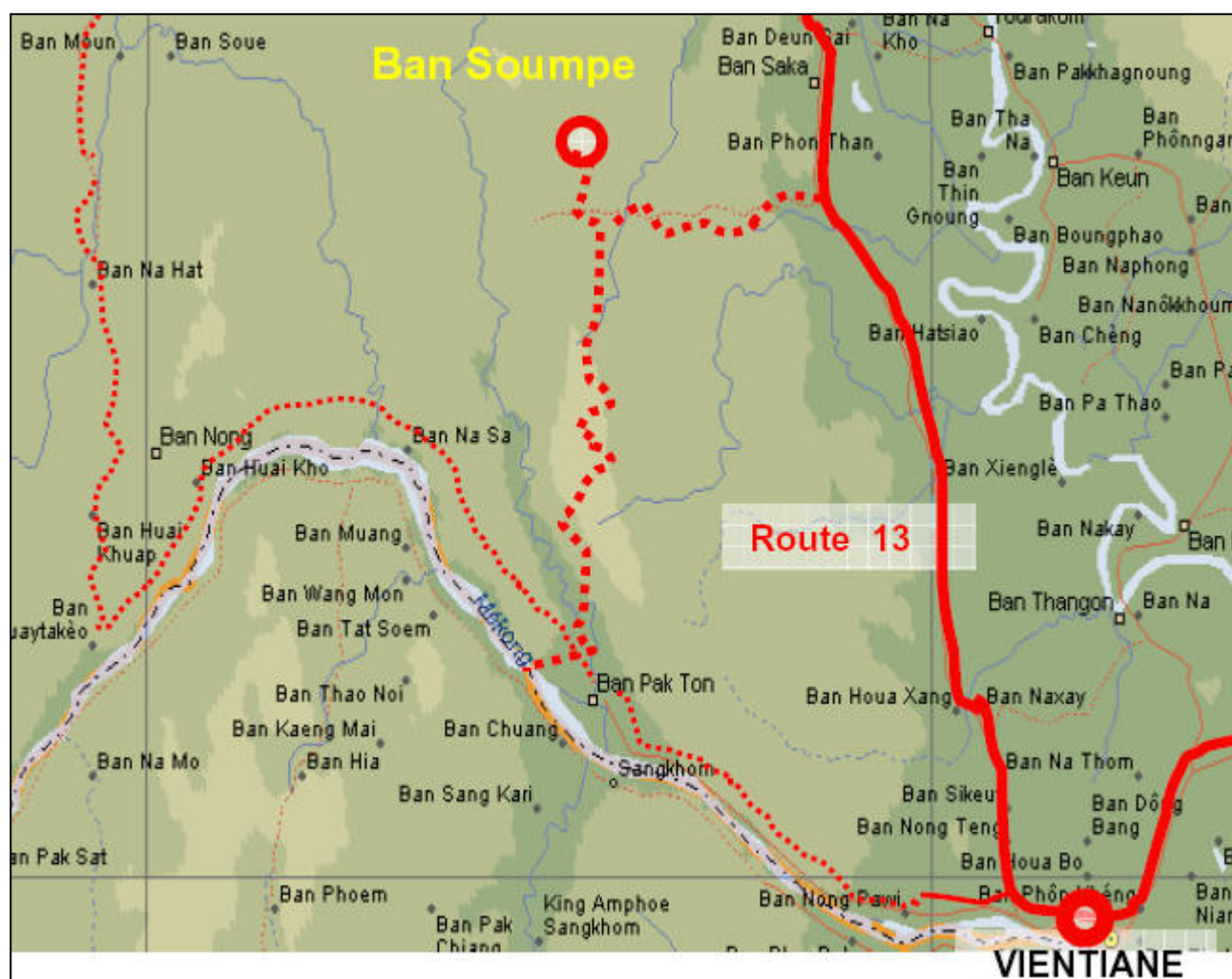
Ban KHOK NA KO Association - GENEVA

ECOLE PRIMAIRE DE BAN SOUMPE

Province de Vientiane, District de Sang Thong

80 Km à l'ouest de Vientiane, Capitale du Laos

Projet établi en avril 2013



ECOLE PRIMAIRE

Ban Soumpe, District de Sang Thong, à 80 km de Vientiane (4h de route) en direction du Nord ouest, aux confins de la province de Vientiane, dans la partie centrale du nord du Laos. L'accès en est difficile dans la mesure où les routes sont encore à l'état de pistes nécessitant des véhicules tous-terrains, sauf la Route 13.

Il y a deux accès : par le nord ou par la route en construction le long du Mékong.

Ce village isolé abrite une école de trois salles de classe pour les 3 premiers niveaux primaires (P1,P2,P3), les plus grands allant au village voisin éloigné de 4 Kilomètres.

Actuellement, il y a 47 élèves (25 filles) répartis dans les 3 salles de classe, avec 2 professeurs. La construction est en bois, bambou et feuilles de palmiers, comme encore beaucoup d'écoles "provisoires" de campagne. Les conditions générales d'occupation, de confort et sont très précaires et problématiques à la saison des pluies.

La nouvelle école en projet permettra de recevoir jusqu'à 90 enfants des 3 niveaux primaires. Selon notre concept, l'Ecole serait accompagnée de sanitaires, d'une Ferme Scolaire et d'un jardin potager. Le terrain disponible est de 2 hectares (tourmentés), l'eau est à proximité (nécessite une pompe) et l'électricité disponible à une dizaine de mètres. Notre concept d'Ecole Intégrée est particulièrement justifié dans ce contexte campagnard et pauvre.

L'Association Ban Khoknako entreprend le projet avec une participation locale de l'ordre de 10 % du budget total, soit le mobilier, les accès et du bois de construction.

VILLAGE DE Ban SOUMPE

Village répertorié dans la catégorie des villages pauvres (30 familles sur 50)

Habitants : 245 (101 femmes)

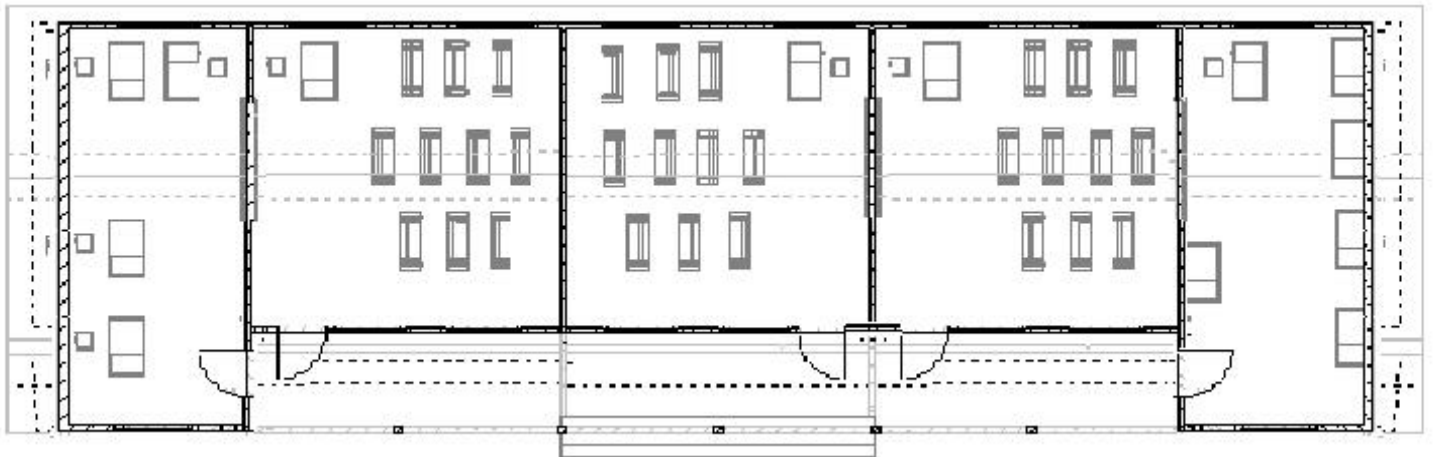
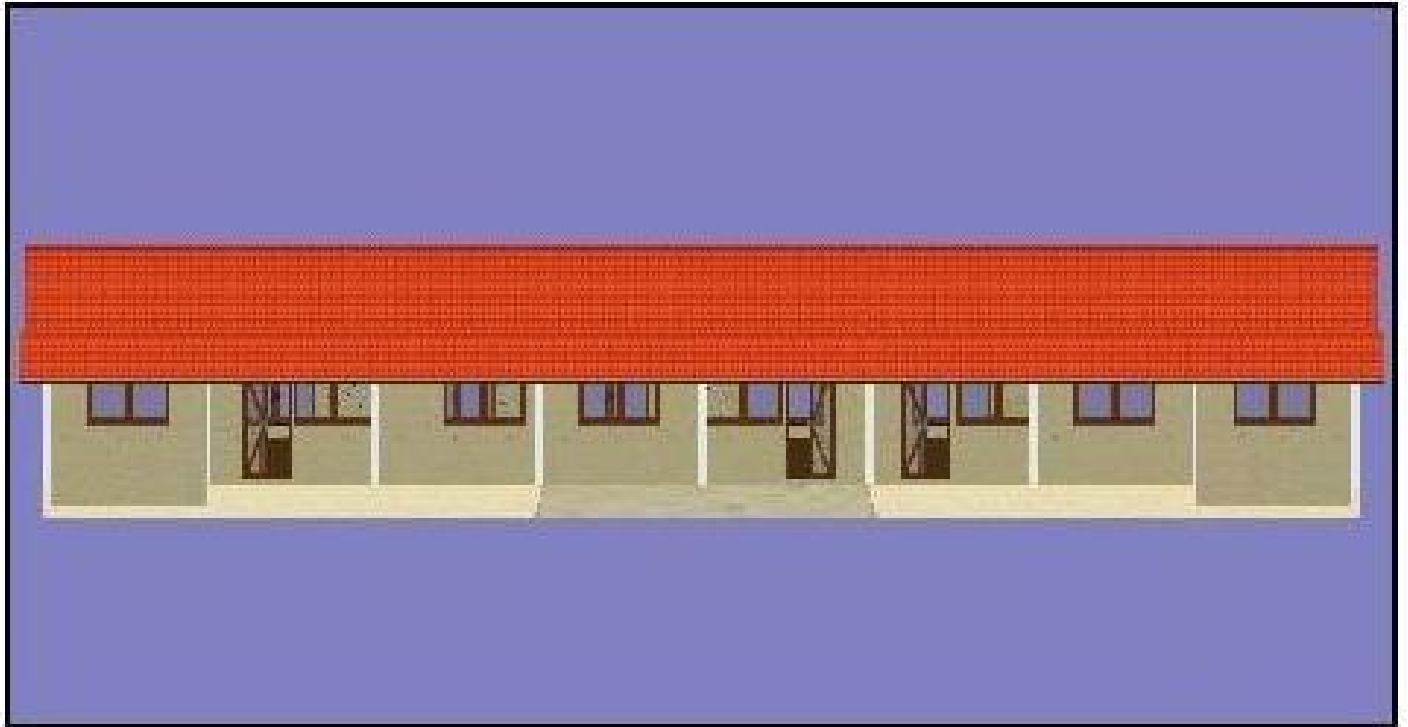
Familles : 50

Elèves : 47 à l'école du village P1-P2-P3 - 14 à l'école voisine (4km) P4- P5

Ressources : bois, bambou, riz.....

PROJET - SIMULATION

Bâtiment en briques, toiture en poutraison de métal et couverture en tuiles



Salle des Maîtres

3 salles de classe

Bibliothèque

L'ECOLE PRIMAIRE DE BAN SOUMPE

Le Village (Situation janvier 2013)



L'Ecole



Les visiteurs et l'Instituteur Mr.Khanthomg

Financement :

CHF 36'000.-

POUR LE TERRASSEMENT ET L'ASSAINISSEMENT DU TERRAIN, LE BÂTIMENT, LES SANITAIRES, LA FERME SCOLAIRE ET LE JARDIN

TEMPETE DE MAI 2013

DEGATS

Ce village isolé a été victime de la tempête au début de ce mois de mai, tempête fréquente à la saison des pluies. Le "bâtiment" est partiellement détruit et les enfants sont soit répartis dans les villages des environs...soit condamnés à rester à la maison.

L'Association Ban Khoknako a proposé, il y quelques mois le projet de construction d'une école standard avec une participation locale de l'ordre de 10 % du budget total, soit le mobilier, les accès et du bois de construction.

Nous avons déjà financé les manuels scolaires et la préparation du terrain (Terrassement)

L'Ecole avant la tempête



L'Ecole après la tempête



Visite du 14 juin 2013
Le terrain après destruction des ruines et terrassement



Simulation de la construction



CHANTIER JANVIER- FEVRIER 2014

Il a fallu attendre la fin de la saison des pluies pour pouvoir commencer les travaux



Arpentage

PREMIERE RECEPTION DE MATERIEL



Le ciment



Les tuiles



La charpente (Métal)



Boiseries



La maison des ouvriers

LA CONSTRUCTION





Les sanitaires et la fosse septique





Le bâtiment terminé et l'équipe de construction

(8 février 2014)

La construction de l'Ecole de Ban Soumpe est rendue possible grâce à l'aide de la Famille JM.Belin et du Service de Solidarité Internationale de l'Etat de Genève

Ban Khok Na Ko Association

Place de la Taconnerie 6 – CH 1204 - GENEVA

Account CCP : 17-341172-0

IBAN CH96 0900 0000 1734 1172 0

BIC POFICHBEXX

E-mail : info@bankhoknako.ch

www.bankhoknako.ch